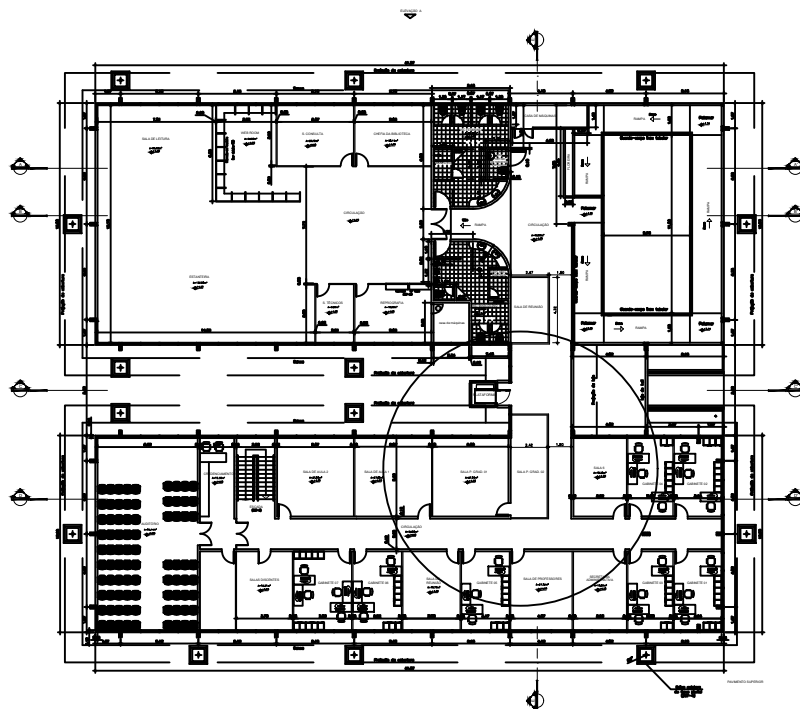
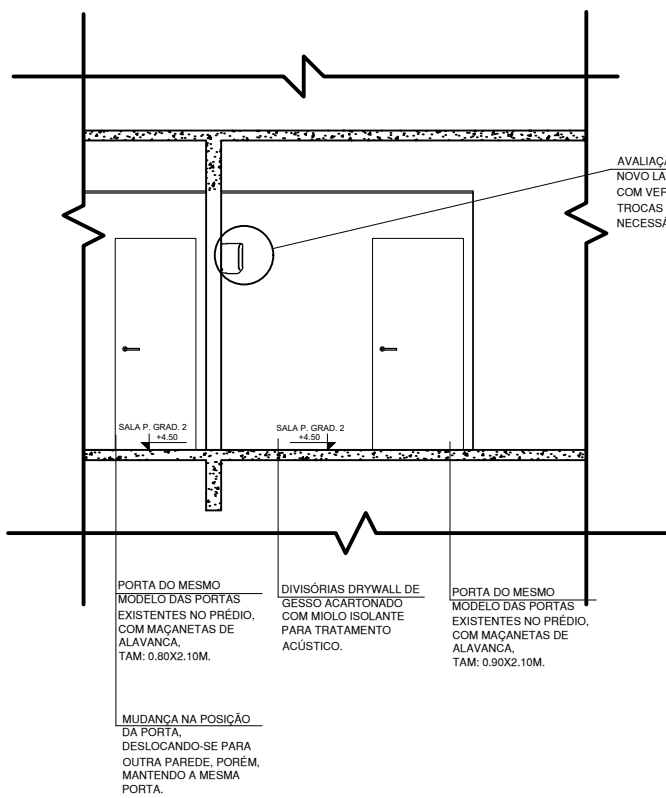
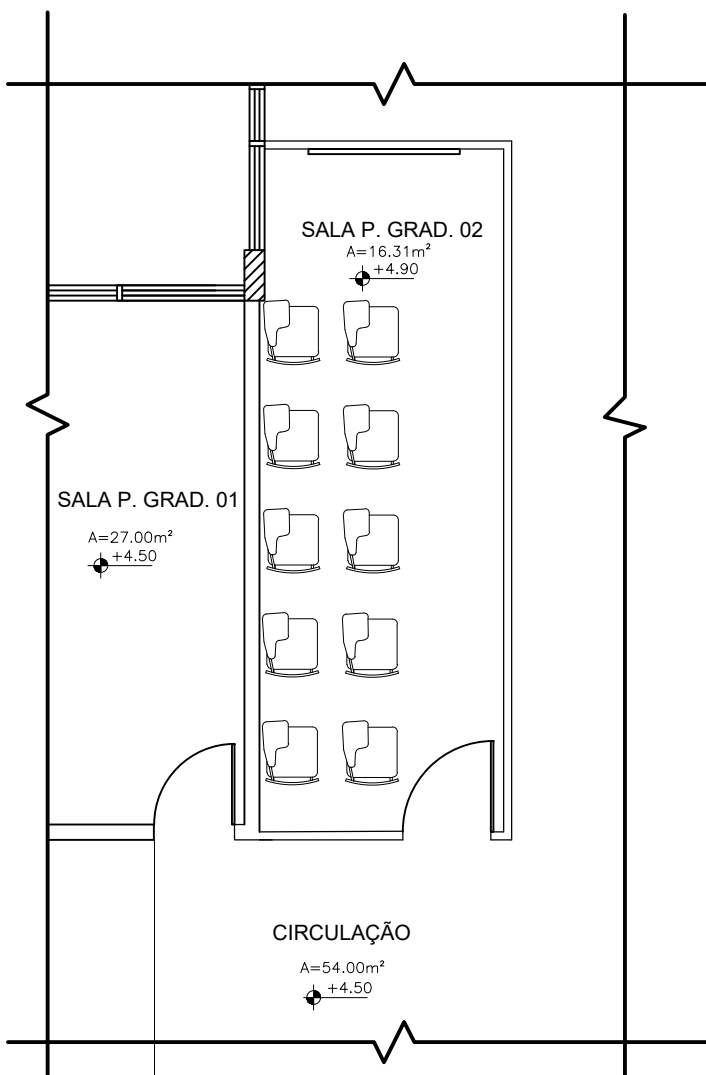
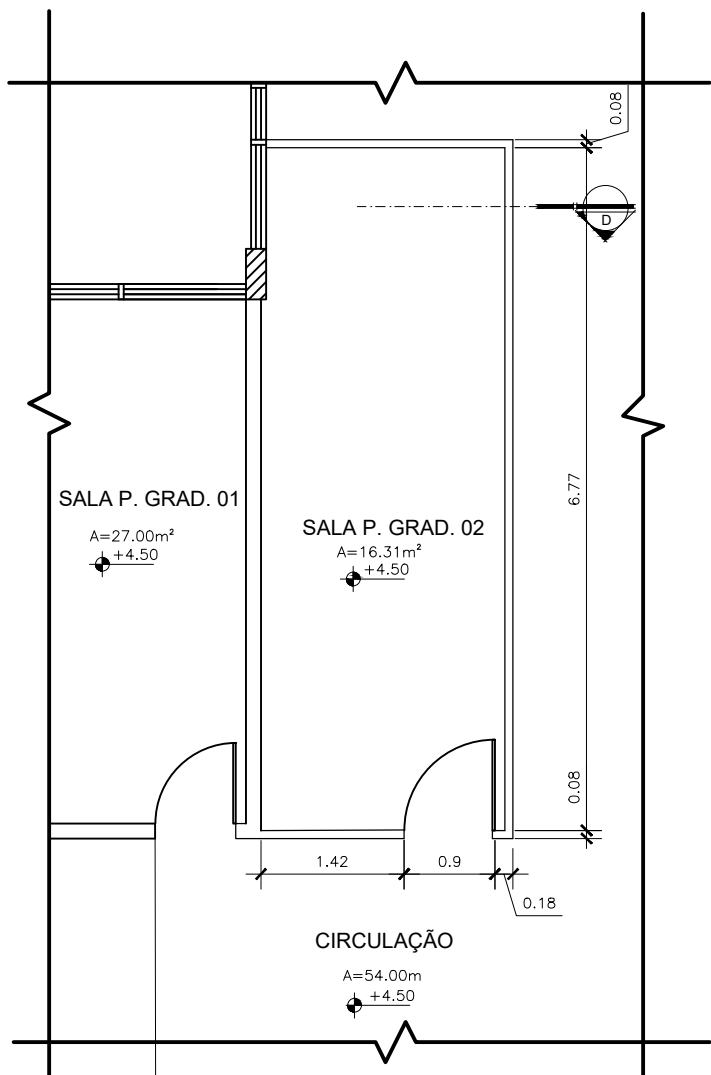
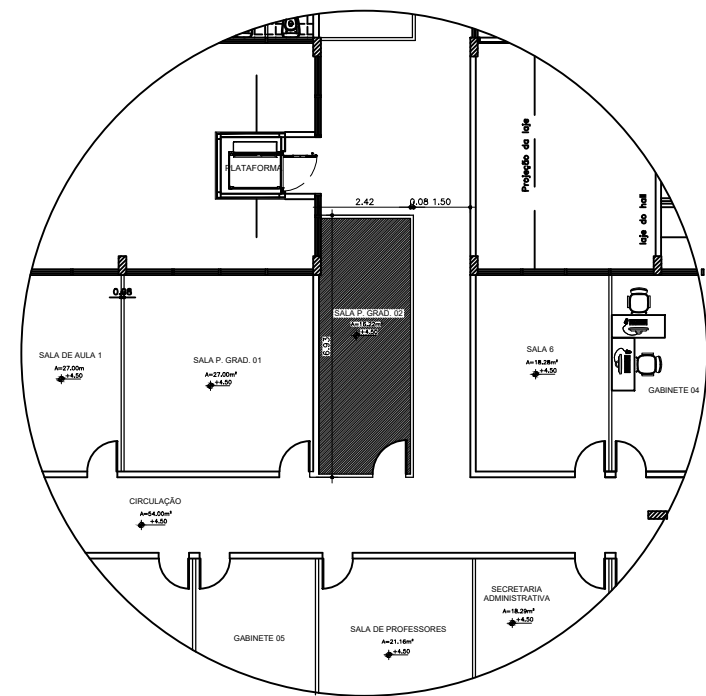


CONVENÇÕES

A CONSERVAR	
A DEMOLIR	
A CONSTRUIR	




PLANTA BAIXA ICJ
1º PAVIMENTO
ESC: 1:500



IMPLANTAÇÃO SALA P. GRAD 2
ESC: 1:200

INFORMAÇÕES GERAIS

- 1- PINTURA GERAL EM TODOS OS AMBIENTES QUE SE FIZEREM NECESSÁRIOS, MANTENDO A COR ORIGINAL DO PRÉDIO.
- 2- AVALIAÇÃO E READEQUAÇÃO COM NOVO LAYOUT DA PARTE ELÉTRICA COM VERIFICAÇÃO DE CARGAS E TROCAS DAS FIAÇÕES E O QUE FOR NECESSÁRIO.
- 3- RECOMPOSIÇÃO DO PISO, ONDE HOVER NECESSIDADE, COM O MESMO TIPO DE MATERIAL, RESPEITANDO MARCA E COR, JÁ EXISTENTE NO LOCAL.
- 4- RECOMPOSIÇÃO DE PINTURA DO FORRO GERAL, MANTENDO COR ORIGINAL, APÓS A REVISÃO DA PARTE ELÉTRICA E DE REFRIGERAÇÃO.

 UNIVERSIDADE FEDERAL DO PARÁ PREFEITURA DO CAMPUS - DIESF - COORDENADORIA DE PROJETOS	
PROPRIETÁRIO ICJ	ASSUNTO PROJETO ARQUITETÔNICO
OBRA READEQUAÇÃO DE AMBIENTES ICJ - PAV. SUPERIOR - PÓS-GRADUAÇÃO 2	CONTEÚDO PLANTA BAIXA, PLANTA BAIXA CONVENCIONADA, CORTES E FACHADAS
LOCAL CAMPUS UNIVERSITÁRIO - SETOR BÁSICO BELÉM	REITOR PROF. EMMANUEL ZAGURY TOURINHO
DATA JULHO/2020	PREFEITO PROF. ELIOMAR AZEVEDO DO CARMO
FASE ÚNICA	DIRETOR DIESF ENG° RÔMULO CHAVES LOPES
CAD DANIELA SIQUEIRA	AUTOR ARQ° E URBANISTA ELIANA LÚCIA VASCONCELOS DA CRUZ CAU Nº A 25578-5 CAU/PARÁ
ESCALA INDICADA	PRANCHAS AR 03/03